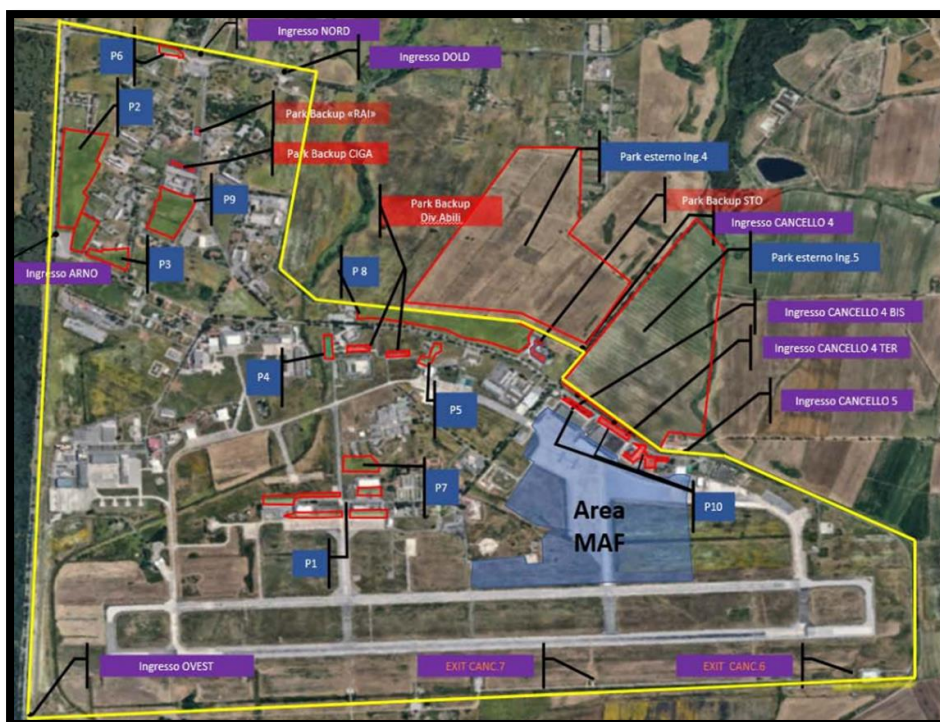
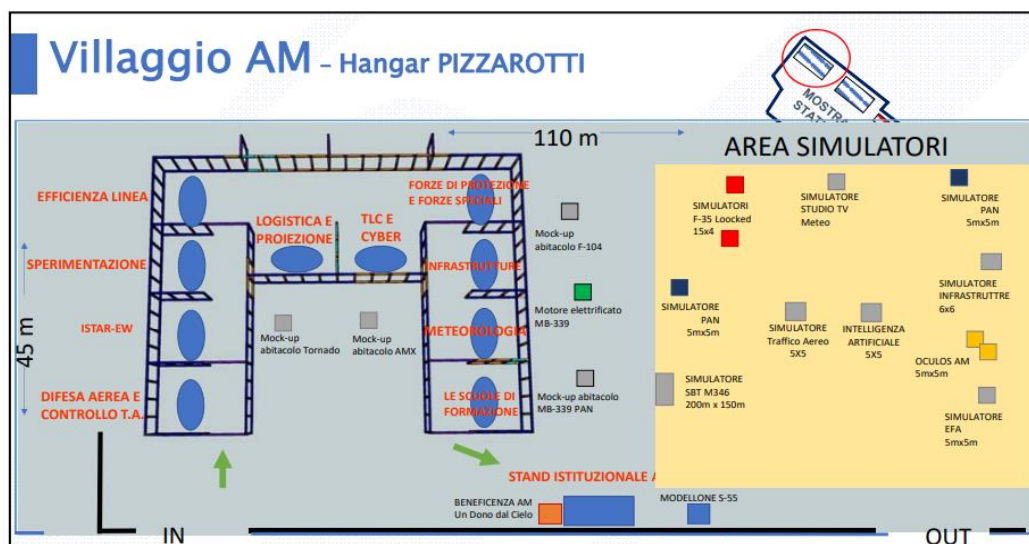


Raduno Z3 16 Giugno – Pratica

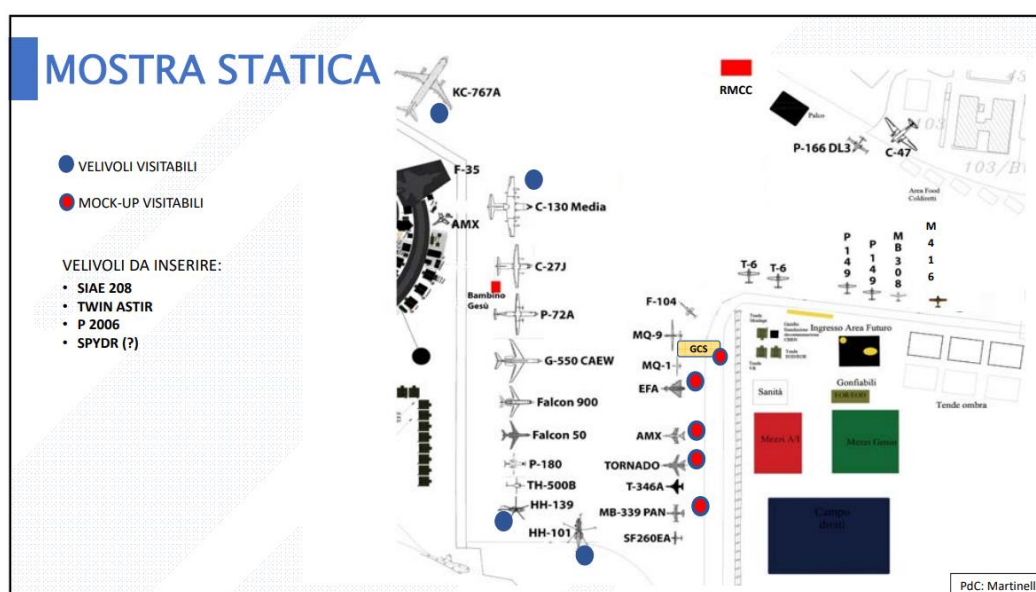
- Nominato POC dello Z4 – **TC Gandolfo** - come accompagnatore e per tenere i contatti con la base (mezzi di trasporto ed eventuali esigenze). Rivolgetevi a me per eventuali esigenze, ed io lo contatto.
- Partite prima da casa/hotel per evitare l'afflusso della massa. La criticità sarà relativa al traffico che troverete sulle vie statali/locali d'accesso all'Aeroporto ed in particolare sulla Pontina. **Il traffico si ipotizza sarà molto intenso tra le 830 e le 930.**
- Appuntamento: l'ingresso '**OVEST**', su Viale Arno, indicato nella mappa, che segue, è riservato ai radunisti dei vari Corsi ed alle Autorità.
- **Ci è stato consentito entrare con le auto private in Aeroporto.** Consigliamo di stare al cancello **alle 830**. L'ingresso a noi riservato apre **alle 845**. Non ritardate perché l'apertura al pubblico è alle 9.00.
- Troveremo al cancello il POC dello Z4 che vi darà il pass per l'ingresso in aeroporto ed il pass per entrare in tribuna.
- Trovate il cancello inserendo nel navigatore le seguenti coordinate GPS **41.662225, 12.425257** Oppure cliccate semplicemente qui <https://www.google.com/maps/place/41%C2%B039'44.0%22N+12%C2%B025'30.9%22E/@41.662225,12.4226821,17z/data=!3m1!4m4!3m3!8m2!3d41.662225!4d12.425257?entry=ttu>
- Il parcheggio a noi riservato è nella zona RSV ed **è marcato P1**. L'itinerario interno alla base sarà segnalato sia da cartelli che da movieri, seguire le indicazioni P1. Ad ogni buon fine allego la mappa dell'Aeroporto con le indicazioni degli ingressi e dei parcheggi.



- **Nota:** suggeriamo a tutti, anche a chi viene da Roma, di venire al cancello Ovest **provenendo da Ostia e NON dalla Pontina**, per evitare il traffico intenso proveniente da Roma tra la Pontina ed il cancello principale, perché le aree parcheggio over ci saranno migliaia di auto sono a nord, ed anche perché la via da Ostia consente di arrivare direttamente al CancellO OVEST (vedasi coordinate si indicate).
- Dal parcheggio P1 alla zona manifestazione denominata Area 100 – oppure – Area MAF, è previsto l'uso di 3 navette che **saranno 'taggate' con il gagliardetto dello Z3**.
- Le nostre navette partono a riempimento dal P1 tra le **8.50 e le 9.30** e ci porteranno in zona 14mo Stormo **all'Hangar Pizzarrotti**. Memorizzate la posizione perché al ritorno si riparte esattamente ove siete stati lasciati. In questo modo saremo i primi ad arrivare in area simulatori (vedi mappa seguente), da cui inizieremo le attività previste in base.
- Chi arriva in ritardo (oltre le 9.30) potrà raggiungerci con altre navette successive (non marcate Z3) in tale hangar.



- Nota: il programma di volo prevede passaggi continui di aeroplani dalle 10 alle 18 – avremo il programma dei sorvoli che sarà distribuito sulla chat Z3 RADUNI. La PAN passerà alle 1240. La cosa importante da sapere è che il programma della mattina è ripetuto dopo il passaggio PAN, quindi la mattina divertitevi a vedere tutte le attrazioni al Campo 100, perché nel pomeriggio vedremo il programma di volo seduti in tribuna.
- Le attività da fare, come detto, sono in zona Campo 100 e durano tutta la giornata per il grande pubblico. Allego mappa della MAF e l'esploso della mostra statica



- Spiegazioni su cosa vedrete nell'area MAF sono al link che segue

<https://www.airholic.it/manifestazione-aerea-pratica-di-mare-2023/>

- Dal momento che le attività sono tante, se vogliamo stare insieme ho stilato il seguente programma di Corso, **dalle 9.30 alle 11.45** presso Campo 100
 - Visita SIM – dalle 9.30 alle 10.00
 - Velivoli Storici ed esposizione industrie – dalle 10.00 alle 10.30
 - Visita mostra statica Camp 100 – dalle 10.30 alle 11.00
 - Aerea dinamica e Coppa Italia Droni – dalle 11.00 alle 11.30
 - Trasferimento a piedi a pranzo nella zona **Villaggio Confartigianato**
– **area riservata con flag Zodiaco** – dalle 11.30 alle 11.45

Sottolineo che se non volete seguire il programma di Corso sopra indicato, ognuno è libero di girare Campo 100 come vuole, previo il rispetto di alcuni orari fissi per vederci, **di seguito in rosso**

Street Food & Villaggio Confartigianato



- **IMPORTANTE:** il primo **appuntamento fisso** è **alle 11.45** per il pranzo nella zona **Villaggio Confartigianato – area riservata con flag Zodiaco**
 - Pranzo tra le **11.45 e le 12.15** (slot trasporti personale da URBE a Pratica)
- **IMPORTANTE:** il secondo **appuntamento fisso** è **alle 12.15 a fine pranzo** per il trasferimento a piedi all'Hangar Pizzarrotti (ove siamo scesi dal bus all'arrivo) per prendere il bus per le tribune.
- **IMPORTANTE:** il terzo **appuntamento fisso** (per chi non viene al pranzo) è **alle 12.30 per la partenza bus** dall'Hangar Pizzarrotti **per la tribuna d'onore.**

NOTA: Chi perde il bus alle 12.30 rischia di non vedere la manifestazione dalla tribuna. Infatti le due zone Campo 100 ed Ospitalità sono lontane a piedi specie

sotto il sole e per le signore con i tacchi. Inoltre la navetta per la zona ospitalità è solo per noi, quindi sarà impossibile trovare altre navette per tale destinazione. Quindi siate puntuali altrimenti perso il bus unica alternativa è farsela a piedi sotto il solleone dalla zona 14° alla zona RSV.

- Ore 1800 TBD display RSV – consultate il programma dei sorvoli che sarà distribuito sulla chat Z3 RADUNI
 - Ore 1830 fine manifestazione
 - **Ore 1835 deflusso** dalle tribune (raccordo Icaro proprio accanto) al parcheggio P1. Sarà con noi l'Ufficiale accompagnatore POC dello Z4 per indicarci i bus.
 - Una volta in auto ci si può dirigere verso qualunque uscita, ma si consiglia di seguire i cartelli per l'ingresso OVEST (chiedete ai movieri) per evitare l'ingorgo al cancello principale
- ATTENZIONE. Quando inizia il display RSV compattiamoci sul palco verso l'uscita in modo da non attardarci a scendere.**
- Dobbiamo defluire appena finisce il display, abbiamo infatti pochissimo tempo per uscire dall'Aeroporto, prendere le auto, andare a sciacquarci, cambiarci e recarci a cena.**
- Raccomando di pensare a soluzioni idonee per sciacquarvi e cambiarvi. Ad esempio qualcuno potrebbe tornare a casa, altri sfruttare la gentilezza di qualche collega che ha l'hotel, oppure di qualcuno che abita in prossimità di Ostia, altri potrebbero portare i ricambi in auto e recarsi alla spiaggia AM di Ostia che ci darà assistenza per la doccia e per cambiarci. Organizzatevi come credete.
 - **Arrivo al ristorante Mamaflò ad Ostia alle ore 20.30** per aperitivo

Altro

- In caso di necessità ecco il link con le istruzioni e le prenotazioni
https://docs.google.com/spreadsheets/d/1q3pdK3ZYcvhYxCZlmjmzQSzXs-Udm_LKg7PcQ8b7FQA/edit?usp=sharing

Un abbraccio, Il Cireneo organizzatore